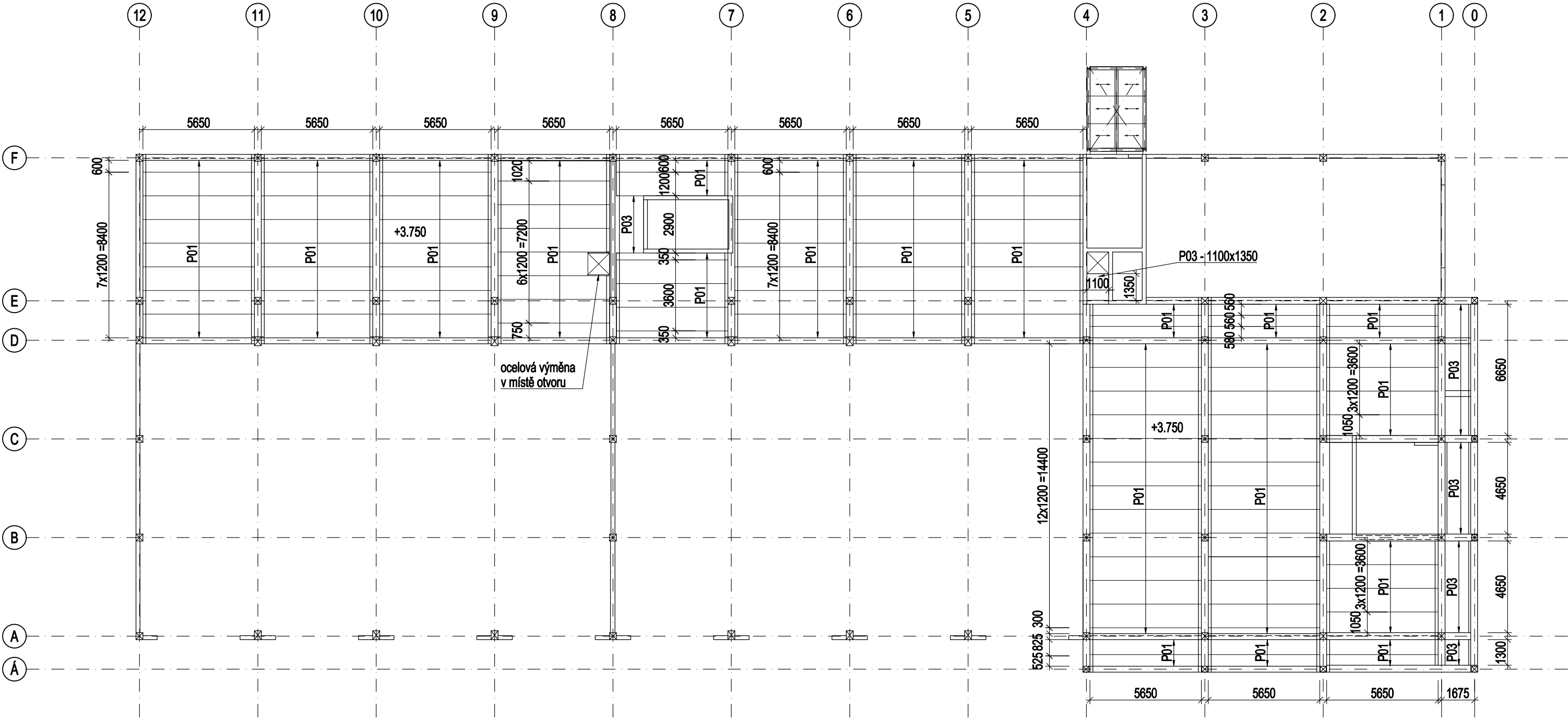


PŮDORYS : KLADEČSKÝ PLÁN PANELŮ ÚROVEŇ +3.750

M 1:200



BETON PREFABRIKÁTŮ - (viz. TECHNICKÁ ZPRÁVA)

BETON DOBETONÁVKA :

C30/37 XC1 - KONSTRUKCE +3.750 : 5.0 m³  
C30/37 XC3 - KONSTRUKCE +6.150, +6.650, +8.000 : 7.5 m³

BETON ZÁLIVKY SPÁR PANELŮ :

C30/37 XC1 - KONSTRUKCE +3.750 : 6.0 m³  
C30/37 XC3 - KONSTRUKCE +6.150, +6.650, +8.000 : 10.5 m³

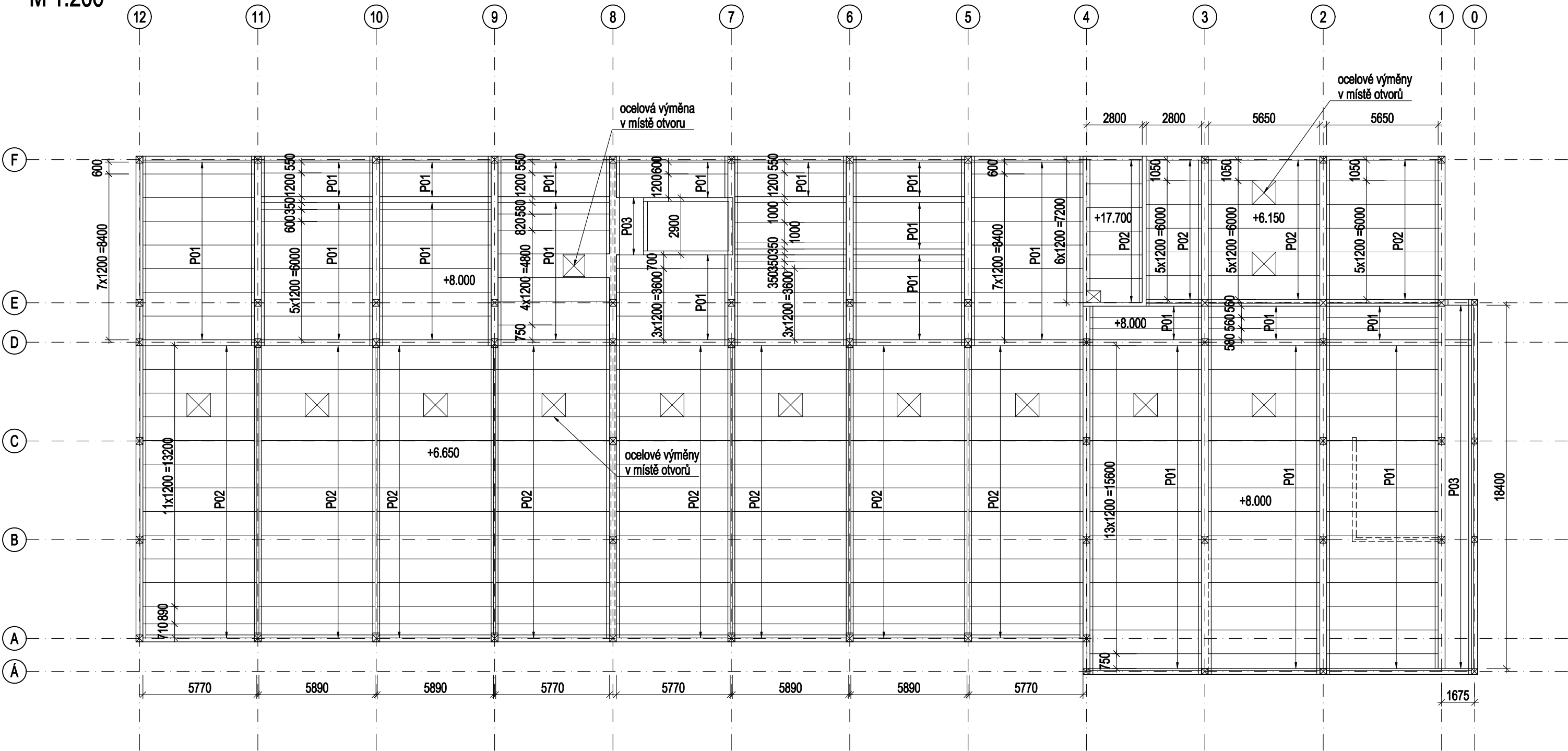
VÝZTUŽ B500B: VÝZTUŽ ZÁLIVKOVÁ UKONČENA HÁKY - Ø12 1700 kg  
VÝZTUŽ ROZDĚLOVACÍ - Ø12 750 kg

POZNÁMKY :

01. NA VÝKRESE JE VYKÁZÁNA POUZE VOLNÁ VÝZTUŽ (ROZDĚLOVACÍ, ZÁLIVKOVÁ), OSTATNÍ ZABETONOVANÁ VÝZTUŽ BUDE SOUČÁSTÍ DODÁVKY PREFABRIKÁTŮ.
02. DO SPÁRY MEZI PANELE BUDE VLOŽENA ZÁLIVKOVÁ VÝZTUŽ Ø12 UKONČENÁ HÁKY KOTVENÁ K ROZDĚLOVACÍ VÝZTUŽI, KTERÁ BUDE PŘIVÁŘENA NEBO PŘIVÁZÁNA K VÝCHÝVAJÍCÍM OKŮM PREFABRIKÁTŮ (VIZ. DETAILY). ZÁLIVKA SPÁRY PANELŮ A DOBETONÁVKA (ZMONOLITNĚNÍ STROPNÍCH KONSTRUKCÍ) BUDE PROVEDENA Z BETONU C30/37. (PODROBNOSTI VIZ. TZ)
03. PANELE BUDOU ULOŽENY NA CEMENTOVOU MALTU TL. 10 mm, MINIMÁLNÍ PEVNOST MALTY 30 MPa.
04. V ŽB PREFABRIKOVANÝCH DESKÁCH TL. 90 mm BUDE ZABETONOVANÁ VÝCHÝVAJÍCÍ VÝZTUŽ PRO ZMONOLITNĚNÍ (VIZ. VÝKRES DETAILY).
05. ROZMĚRY PRVKŮ (TYČOVÝCH, STĚNOVÝCH, PANELE) JSOU TEORETICKÉ SKLADEBNÉ BEZ ODEČTENÍ KONSTRUKČNÍCH A MONTÁŽNÍCH VŮLÍ.
06. TATO PROJEKTOVÁ DOKUMENTACE SLOUŽÍ PRO VÝBĚR ZHOTOVITELE. JE PODKLADEM PRO VYPRACOVÁNÍ PODROBNÉ VÝKRESOVÉ DOKUMENTACE (PODROBNÉHO KLADEČSKÉHO PLÁNU S VYŘEŠENÍM DETAILŮ PROSTUPŮ) ZAJIŠŤOVANÉ ZHOTOVITELEM V NÁSLEDUJÍCÍCH STUPNÍCH PD - RDS (REALIZAČNÍ DOKUMENTACE STAVBY), VTD (VÝROBNĚ TECHNICKÁ DOKUMENTACE), MD (MONTÁŽNÍ DOKUMENTACE). V ŽÁDNÉM PŘÍPADĚ TYTO STUPNĚ DOKUMENTACE NENAHRAZUJE.
07. DALŠÍ PODROBNOSTI VIZ. TECHNICKÁ ZPRÁVA.

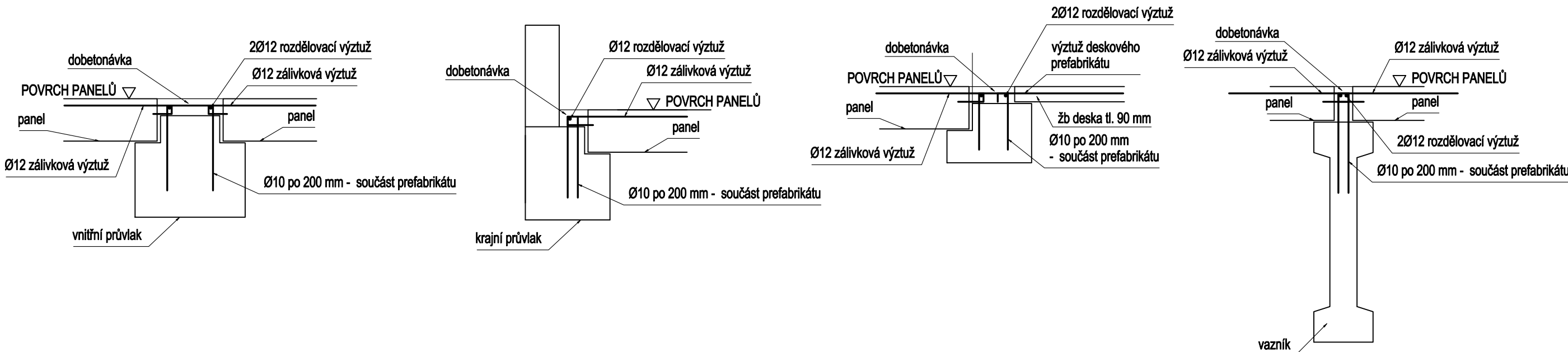
PŮDORYS : KLADEČSKÝ PLÁN PANELŮ ÚROVEŇ +6.150, +6.650, +8.000, +17.700

M 1:200



DETAILY ZMONOLITNĚNÍ VODOROVNÝCH KONSTRUKCÍ S PANELE

M 1:25



Souřadnicový systém  
S-JTSK  
Výškový systém Bpiv

Orientační schéma:		Razítko oprávněné osoby:	
Revize:	Datum:	Popis:	Kontroloval:
Stavebník/ investor:		Správa železnic, státní organizace Dlážděná 1003/7, 110 00 Praha 1- Nové Město	
Zastupce investora:		Stavební správa západ, Sokolovská 1955/278, 190 00, Praha 9	
Generální projektant stavby:		ARTECH spol. s r.o. Václavské náměstí 819/43, 110 00 Praha, IČ: 25024671 Adresa pro doručování: Žitkova 152, 436 01 Litvínov E-mail: artech@artech.cz, tel. 478 111 782	
Vyraboval (projektant):		autorizoval (zodpovědný projektant):	Řízení projektu (vedoucí projektant):
Ing. Jan Henzl		Ing. Jan Henzl	Ing. Jaroslav Henzl
kraj:		Středočeský	obec:
		Nymburk	k.ú.
			Nymburk
Areál HZS Nymburk			
D1.01 SO.101 - HLAVNÍ OBJEKT- STANICE HZS			
D1.01.2 STAVEBNĚ KONSTRUKČNÍ ŘEŠENÍ			
KLADEČSKÝ PLÁN PANELŮ A DESEK			
státní PD		PDPS	
datum		06/2021	
formát		6x44	
měřítko		1:200, 1:25	
zadávká		2154	
číslo (form.)		dokument:	
		03.16	